

Tópicos Emergentes de la Web: Nuevos Modelos de Uso de la Web

Centro de Investigación de la Web



Modelo tradicional de uso de la Web

- ▶ **Un único autor del contenido**
- ▶ Diseñado para ser leído por humanos
- ▶ Los lectores buscan el contenido:
 - browsing
 - buscadores
- ▶ Sólo se puede buscar texto
- ▶ Interfaz de teclado y pantalla

Modelo tradicional de uso de la Web

- ▶ Un único autor del contenido
- ▶ Diseñado para ser leído por humanos
- ▶ Los lectores buscan el contenido:
 - browsing
 - buscadores
- ▶ Sólo se puede buscar texto
- ▶ Interfaz de teclado y pantalla

Modelo tradicional de uso de la Web

- ▶ Un único autor del contenido
- ▶ Diseñado para ser leído por humanos
- ▶ Los lectores buscan el contenido:
 - ▶ browsing
 - ▶ buscadores
- ▶ Sólo se puede buscar texto
- ▶ Interfaz de teclado y pantalla

Modelo tradicional de uso de la Web

- ▶ Un único autor del contenido
- ▶ Diseñado para ser leído por humanos
- ▶ Los lectores buscan el contenido:
 - ▶ browsing
 - ▶ buscadores
- ▶ Sólo se puede buscar texto
- ▶ Interfaz de teclado y pantalla

Modelo tradicional de uso de la Web

- ▶ Un único autor del contenido
- ▶ Diseñado para ser leído por humanos
- ▶ Los lectores buscan el contenido:
 - ▶ browsing
 - ▶ buscadores
- ▶ Sólo se puede buscar texto
- ▶ Interfaz de teclado y pantalla

Modelo tradicional de uso de la Web

- ▶ Un único autor del contenido
- ▶ Diseñado para ser leído por humanos
- ▶ Los lectores buscan el contenido:
 - ▶ browsing
 - ▶ buscadores
- ▶ Sólo se puede buscar texto
- ▶ Interfaz de teclado y pantalla

Modelo tradicional de uso de la Web

- ▶ Un único autor del contenido
- ▶ Diseñado para ser leído por humanos
- ▶ Los lectores buscan el contenido:
 - ▶ browsing
 - ▶ buscadores
- ▶ Sólo se puede buscar texto
- ▶ Interfaz de teclado y pantalla

Nuevos modelos de uso

▶ Redes Sociales:

- ▶ El autor define las reglas del juego
- ▶ Los visitantes definen los contenidos
- ▶ Genera nuevas formas de interacción social

▶ Web Semántica:

- ▶ Facilita la navegación de los usuarios
- ▶ Permite la integración de datos
- ▶ Permite la integración de aplicaciones

▶ Web Viva:

- ▶ El contenido busca al usuario
- ▶ Permite suscribirse a fuentes de información

▶ Búsqueda e interacción no tradicional:

- ▶ Información multimedial
- ▶ Información geográfica y temporal
- ▶ Nuevos paradigmas de interacción

Nuevos modelos de uso

▶ Redes Sociales:

- ▶ El autor define las reglas del juego
- ▶ Los visitantes definen los contenidos
- ▶ Genera nuevas formas de interacción social

▶ Web Semántica:

- ▶ El contenido es más relevante
- ▶ Permite descubrir información
- ▶ Permite descubrir relaciones

▶ Web Viva:

- ▶ El contenido busca al usuario
- ▶ Permite suscribirse a fuentes de información

▶ Búsqueda e interacción no tradicional:

- ▶ Información multimedial
- ▶ Información geográfica y temporal
- ▶ Nuevos paradigmas de interacción

Nuevos modelos de uso

- ▶ **Redes Sociales:**
 - ▶ El autor define las reglas del juego
 - ▶ Los visitantes definen los contenidos
 - ▶ Genera nuevas formas de interacción social
- ▶ **Web Semántica:**
 - ▶ Contenido procesable automáticamente
 - ▶ Permite uso de la red por agentes computacionales
 - ▶ Consultas inteligentes, transacciones, etc.
- ▶ **Web Viva:**
 - ▶ El contenido busca al usuario
 - ▶ Permite suscribirse a fuentes de información
- ▶ **Búsqueda e interacción no tradicional:**
 - ▶ Información multimedial
 - ▶ Información geográfica y temporal
 - ▶ Nuevos paradigmas de interacción

Nuevos modelos de uso

▶ Redes Sociales:

- ▶ El autor define las reglas del juego
- ▶ Los visitantes definen los contenidos
- ▶ Genera nuevas formas de interacción social

▶ Web Semántica:

- ▶ Contenido procesable automáticamente
- ▶ Permite uso de la red por agentes computacionales
- ▶ Consultas inteligentes, transacciones, etc.

▶ Web Viva:

- ▶ El contenido busca al usuario
- ▶ Permite suscribirse a fuentes de información

▶ Búsqueda e interacción no tradicional:

- ▶ Información multimedial
- ▶ Información geográfica y temporal
- ▶ Nuevos paradigmas de interacción

Nuevos modelos de uso

- ▶ Redes Sociales:
 - ▶ El autor define las reglas del juego
 - ▶ Los visitantes definen los contenidos
 - ▶ Genera nuevas formas de interacción social
- ▶ Web Semántica:
 - ▶ Contenido procesable automáticamente
 - ▶ Permite uso de la red por agentes computacionales
 - ▶ Consultas inteligentes, transacciones, etc.
- ▶ Web Viva:
 - ▶ El contenido busca al usuario
 - ▶ Permite suscribirse a fuentes de información
- ▶ Búsqueda e interacción no tradicional:
 - ▶ Información multimedial
 - ▶ Información geográfica y temporal
 - ▶ Nuevos paradigmas de interacción

Nuevos modelos de uso

- ▶ Redes Sociales:
 - ▶ El autor define las reglas del juego
 - ▶ Los visitantes definen los contenidos
 - ▶ Genera nuevas formas de interacción social
- ▶ Web Semántica:
 - ▶ Contenido procesable automáticamente
 - ▶ Permite uso de la red por agentes computacionales
 - ▶ Consultas inteligentes, transacciones, etc.
- ▶ Web Viva:
 - ▶ El contenido busca al usuario
 - ▶ Permite suscribirse a fuentes de información
- ▶ Búsqueda e interacción no tradicional:
 - ▶ Información multimedial
 - ▶ Información geográfica y temporal
 - ▶ Nuevos paradigmas de interacción

Nuevos modelos de uso

- ▶ Redes Sociales:
 - ▶ El autor define las reglas del juego
 - ▶ Los visitantes definen los contenidos
 - ▶ Genera nuevas formas de interacción social
- ▶ Web Semántica:
 - ▶ Contenido procesable automáticamente
 - ▶ Permite uso de la red por agentes computacionales
 - ▶ Consultas inteligentes, transacciones, etc.
- ▶ Web Viva:
 - ▶ El contenido busca al usuario
 - ▶ Permite suscribirse a fuentes de información
- ▶ Búsqueda e interacción no tradicional:
 - ▶ Información multimedial
 - ▶ Información geográfica y temporal
 - ▶ Nuevos paradigmas de interacción

Nuevos modelos de uso

- ▶ Redes Sociales:
 - ▶ El autor define las reglas del juego
 - ▶ Los visitantes definen los contenidos
 - ▶ Genera nuevas formas de interacción social
- ▶ Web Semántica:
 - ▶ Contenido procesable automáticamente
 - ▶ Permite uso de la red por agentes computacionales
 - ▶ Consultas inteligentes, transacciones, etc.
- ▶ Web Viva:
 - ▶ El contenido busca al usuario
 - ▶ Permite suscribirse a fuentes de información
- ▶ Búsqueda e interacción no tradicional:
 - ▶ Información multimedial
 - ▶ Información geográfica y temporal
 - ▶ Nuevos paradigmas de interacción

Nuevos modelos de uso

- ▶ Redes Sociales:
 - ▶ El autor define las reglas del juego
 - ▶ Los visitantes definen los contenidos
 - ▶ Genera nuevas formas de interacción social
- ▶ Web Semántica:
 - ▶ Contenido procesable automáticamente
 - ▶ Permite uso de la red por agentes computacionales
 - ▶ Consultas inteligentes, transacciones, etc.
- ▶ Web Viva:
 - ▶ El contenido busca al usuario
 - ▶ Permite suscribirse a fuentes de información
- ▶ Búsqueda e interacción no tradicional:
 - ▶ Información multimedial
 - ▶ Información geográfica y temporal
 - ▶ Nuevos paradigmas de interacción

Nuevos modelos de uso

- ▶ Redes Sociales:
 - ▶ El autor define las reglas del juego
 - ▶ Los visitantes definen los contenidos
 - ▶ Genera nuevas formas de interacción social
- ▶ Web Semántica:
 - ▶ Contenido procesable automáticamente
 - ▶ Permite uso de la red por agentes computacionales
 - ▶ Consultas inteligentes, transacciones, etc.
- ▶ Web Viva:
 - ▶ El contenido busca al usuario
 - ▶ Permite suscribirse a fuentes de información
- ▶ Búsqueda e interacción no tradicional:
 - ▶ Información multimedial
 - ▶ Información geográfica y temporal
 - ▶ Nuevos paradigmas de interacción

Nuevos modelos de uso

- ▶ Redes Sociales:
 - ▶ El autor define las reglas del juego
 - ▶ Los visitantes definen los contenidos
 - ▶ Genera nuevas formas de interacción social
- ▶ Web Semántica:
 - ▶ Contenido procesable automáticamente
 - ▶ Permite uso de la red por agentes computacionales
 - ▶ Consultas inteligentes, transacciones, etc.
- ▶ Web Viva:
 - ▶ El contenido busca al usuario
 - ▶ Permite suscribirse a fuentes de información
- ▶ Búsqueda e interacción no tradicional:
 - ▶ Información multimedial
 - ▶ Información geográfica y temporal
 - ▶ Nuevos paradigmas de interacción

Nuevos modelos de uso

- ▶ Redes Sociales:
 - ▶ El autor define las reglas del juego
 - ▶ Los visitantes definen los contenidos
 - ▶ Genera nuevas formas de interacción social
- ▶ Web Semántica:
 - ▶ Contenido procesable automáticamente
 - ▶ Permite uso de la red por agentes computacionales
 - ▶ Consultas inteligentes, transacciones, etc.
- ▶ Web Viva:
 - ▶ El contenido busca al usuario
 - ▶ Permite suscribirse a fuentes de información
- ▶ Búsqueda e interacción no tradicional:
 - ▶ Información multimedial
 - ▶ Información geográfica y temporal
 - ▶ Nuevos paradigmas de interacción

Nuevos modelos de uso

- ▶ Redes Sociales:
 - ▶ El autor define las reglas del juego
 - ▶ Los visitantes definen los contenidos
 - ▶ Genera nuevas formas de interacción social
- ▶ Web Semántica:
 - ▶ Contenido procesable automáticamente
 - ▶ Permite uso de la red por agentes computacionales
 - ▶ Consultas inteligentes, transacciones, etc.
- ▶ Web Viva:
 - ▶ El contenido busca al usuario
 - ▶ Permite suscribirse a fuentes de información
- ▶ Búsqueda e interacción no tradicional:
 - ▶ Información multimedial
 - ▶ Información geográfica y temporal
 - ▶ Nuevos paradigmas de interacción

Nuevos modelos de uso

- ▶ Redes Sociales:
 - ▶ El autor define las reglas del juego
 - ▶ Los visitantes definen los contenidos
 - ▶ Genera nuevas formas de interacción social
- ▶ Web Semántica:
 - ▶ Contenido procesable automáticamente
 - ▶ Permite uso de la red por agentes computacionales
 - ▶ Consultas inteligentes, transacciones, etc.
- ▶ Web Viva:
 - ▶ El contenido busca al usuario
 - ▶ Permite suscribirse a fuentes de información
- ▶ Búsqueda e interacción no tradicional:
 - ▶ Información multimedial
 - ▶ Información geográfica y temporal
 - ▶ Nuevos paradigmas de interacción

Nuevos modelos de uso

- ▶ Redes Sociales:
 - ▶ El autor define las reglas del juego
 - ▶ Los visitantes definen los contenidos
 - ▶ Genera nuevas formas de interacción social
- ▶ Web Semántica:
 - ▶ Contenido procesable automáticamente
 - ▶ Permite uso de la red por agentes computacionales
 - ▶ Consultas inteligentes, transacciones, etc.
- ▶ Web Viva:
 - ▶ El contenido busca al usuario
 - ▶ Permite suscribirse a fuentes de información
- ▶ Búsqueda e interacción no tradicional:
 - ▶ Información multimedial
 - ▶ Información geográfica y temporal
 - ▶ Nuevos paradigmas de interacción

Existen interrelaciones entre estos modelos

- ▶ Estos nuevos modelos se relacionan entre sí en varios aspectos
- ▶ Y plantean desafíos de diversos tipos:
 - ▶ Nuevos modelos para representar información
 - ▶ Nuevos lenguajes para expresar necesidades de información
 - ▶ Nuevos algoritmos para implementarlos eficientemente
- ▶ En este taller recorreremos algunos de estos desafíos...
- ▶ ... y presentaremos algunas soluciones.

Existen interrelaciones entre estos modelos

- ▶ Estos nuevos modelos se relacionan entre sí en varios aspectos
- ▶ Y plantean desafíos de diversos tipos:
 - ▶ Nuevos modelos para representar información
 - ▶ Nuevos lenguajes para expresar necesidades de información
 - ▶ Nuevos algoritmos para implementarlos eficientemente
- ▶ En este taller recorreremos algunos de estos desafíos...
- ▶ ... y presentaremos algunas soluciones.

Existen interrelaciones entre estos modelos

- ▶ Estos nuevos modelos se relacionan entre sí en varios aspectos
- ▶ Y plantean desafíos de diversos tipos:
 - ▶ Nuevos modelos para representar información
 - ▶ Nuevos lenguajes para expresar necesidades de información
 - ▶ Nuevos algoritmos para implementarlos eficientemente
- ▶ En este taller recorreremos algunos de estos desafíos...
- ▶ ... y presentaremos algunas soluciones.

Existen interrelaciones entre estos modelos

- ▶ Estos nuevos modelos se relacionan entre sí en varios aspectos
- ▶ Y plantean desafíos de diversos tipos:
 - ▶ Nuevos modelos para representar información
 - ▶ Nuevos lenguajes para expresar necesidades de información
 - ▶ Nuevos algoritmos para implementarlos eficientemente
- ▶ En este taller recorreremos algunos de estos desafíos...
- ▶ ... y presentaremos algunas soluciones.

Existen interrelaciones entre estos modelos

- ▶ Estos nuevos modelos se relacionan entre sí en varios aspectos
- ▶ Y plantean desafíos de diversos tipos:
 - ▶ Nuevos modelos para representar información
 - ▶ Nuevos lenguajes para expresar necesidades de información
 - ▶ Nuevos algoritmos para implementarlos eficientemente
- ▶ En este taller recorreremos algunos de estos desafíos...
- ▶ ... y presentaremos algunas soluciones.

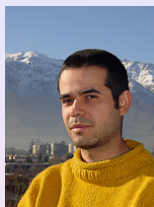
Existen interrelaciones entre estos modelos

- ▶ Estos nuevos modelos se relacionan entre sí en varios aspectos
- ▶ Y plantean desafíos de diversos tipos:
 - ▶ Nuevos modelos para representar información
 - ▶ Nuevos lenguajes para expresar necesidades de información
 - ▶ Nuevos algoritmos para implementarlos eficientemente
- ▶ En este taller recorreremos algunos de estos desafíos...
- ▶ ... y presentaremos algunas soluciones.

Existen interrelaciones entre estos modelos

- ▶ Estos nuevos modelos se relacionan entre sí en varios aspectos
- ▶ Y plantean desafíos de diversos tipos:
 - ▶ Nuevos modelos para representar información
 - ▶ Nuevos lenguajes para expresar necesidades de información
 - ▶ Nuevos algoritmos para implementarlos eficientemente
- ▶ En este taller recorreremos algunos de estos desafíos...
- ▶ ... y presentaremos algunas soluciones.

Presentaciones



Javier Velasco

Redes Sociales, qué son, cómo funcionan...



Claudio Gutierrez

Modelos y algoritmos para redes sociales (grafos)

Presentaciones



Benjamin Bustos

Búsqueda de objetos tridimensionales (algoritmos)



Andrea Rodríguez

Recuperación de información geográfica y temporal (modelos, Web Semántica)

Presentaciones



Marcelo Arenas

Lenguajes de consulta para la Web
Semántica



Mauricio Marín

Algoritmos paralelos para buscadores Web

Presentaciones



Gonzalo Navarro

Algoritmos para compresión de grafos (redes sociales, búsqueda)



Pablo Barceló

Lenguajes de consulta para XML (Web Semántica)

Presentaciones



Javier Ruiz del Solar
Robots multimediales (interfaces)



Carlos Hurtado
Sindicación y filtrado de contenido
(Web Viva)